



Wichtige Informationen zur Rürup-Rente

# Alle Jahre wieder: Altersvorsorge ist ein Dauerbrenner

Jedes Jahr im Herbst rückt das Thema Altersvorsorge (AV) stärker in den Fokus unserer Kund:innen. Neben dem Gesichtspunkt der Senkung der Einkommenssteuer sind weitere Aspekte wichtig. Diesen soll hier nachgegangen werden.

## Geeignete Produkte finden

Seit Jahren spielt für Psychotherapeut:innen die Basis- oder Rürup-Rente eine wichtige Rolle, da diese staatlich gefördert wird. Neben dem berufsständischen Versorgungswerk ist sie für selbstständig und freiberuflich Tätige der einzige geförderte Weg der Altersvorsorge. Im Anstellungsverhältnis kommen auch die verschiedenen geförderten Versorgungswege der betrieblichen Altersvorsorge infrage. Wir wollen uns hier auf die Rürup-Rente konzentrieren.

## Rürup-Rente – gesetzliche Rentenversicherung – Versorgungswerk

Zunächst einmal ist festzustellen, dass alle drei Formen der AV in die 1. Schicht der Altersvorsorge gehören. Trotzdem unterscheiden sie sich.

Form der Altersvorsorge	Finanzierung	Sicherheit der Leistungen
Gesetzliche Rente (GRV)	umlagefinanziert	staatliche Eingriffe z. B. im Hinblick auf die Rentenhöhe möglich
Rürup-Rente	versicherungswirtschaftlich kapitalgedeckt	vertraglich garantierte Leistungen
Versorgungswerke (PVW)	kapitalbildende Finanzierungsverfahren	Leistungsänderungen durch Satzungsänderung möglich

Hinsichtlich einer Reihe von Parametern sind alle drei Formen der AV identisch:

- kein Kapitalwahlrecht – grundsätzlich lebenslange Renten
- keine Beleihung/Verpfändung möglich
- beschränkte Hinterbliebenenleistungen (kindergeldberechtigte Kinder und Ehepartner:innen)
- zunehmende nachgelagerte Besteuerung (Rentenbeginn 2040 zu 100 Prozent; 2023 – 83 Prozent)

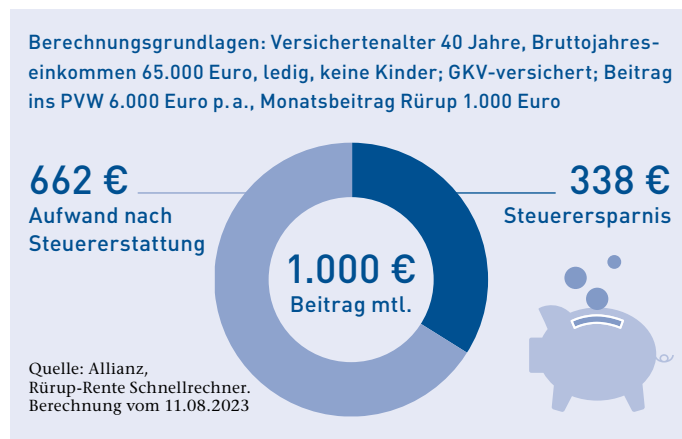
## Wieviel kann in die Basis-Rente gezahlt werden?

Die Beiträge sind Sonderausgaben, die das zu versteuernde Einkommen mindern. Seit 2015 steigt der Höchstbeitrag

orientiert am Beitrag in die knappschaftliche Rentenversicherung. In diesem Jahr beträgt er 26.528 Euro für Ledige bzw. 53.056 Euro für zusammenveranlagte Verheiratete. Neu ist ab 2023, dass durch eine Gesetzesänderung bereits 100 Prozent der genannten Beiträge steuermindernd gezahlt werden können. Der maximal mögliche Beitrag in die Rürup-Rente muss individuell ermittelt werden, wenn gleichzeitig Beiträge in die GRV und/oder in ein PVW fließen.

## Steuervorteile bringen „Renditeplus“

Der konkrete Steuervorteil kann nur durch eine:n Steuerberater:in ermittelt werden, da er/sie die konkreten persönlichen Rahmenbedingungen kennt. Grundsätzlich gilt: je höher das zu versteuernde Einkommen, desto größer der Steuervorteil. Da dieser an den Beitragszahlenden ausgezahlt wird, entsteht somit eine Senkung des Nettobeitragsaufwandes. Somit wird aus weniger Beitragsaufwand auch eine höhere „Rendite“ erzielt. Ein Beispiel soll dies verdeutlichen:



## Vorteile nutzen – Expert:innen helfen

Um die Vorteile dieser Form der Altersvorsorge noch in diesem Jahr zu nutzen, ist Ihre Entscheidung jetzt gefragt. Die PsyCura verfügt über eine umfassende und fast 45-jährige Vorsorge-Expertise. Bei Nutzung dieser erhalten Sie eine auf Ihren Bedarf zugeschnittene Lösung. Sofern Sie bereits eine Basis-Rente versichert haben, können Sie bis Ende des Jahres noch Zuzahlungen leisten. Vereinbaren Sie einfach einen Termin über den Beratungsgutschein auf der hinteren Umschlagseite. **Unser Tipp:** Verlieren Sie keine Zeit und handeln Sie jetzt.

Dr. Michael Marek, Geschäftsführer PsyCura, Berlin